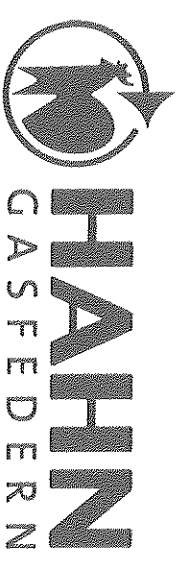


Produktbeschreibung

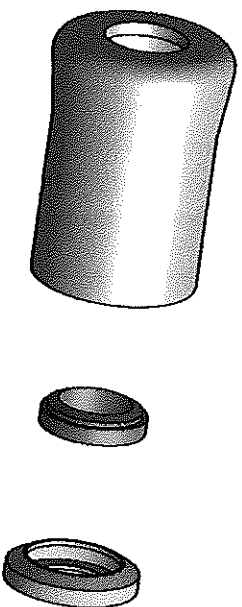


Bestandteile:

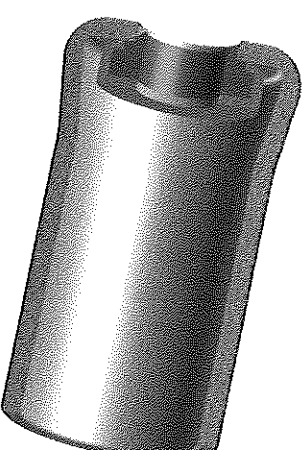
Der HAHN Clean Cap besteht aus einer Aluminiumscheibe mit einem NBR-Abstreifer und einer Kappe aus PVC, die über die Gasfeder geschoben wird und die Scheibe mit dem Abstreifer in Position hält.

Achtung:

Bei Einsatz des nachrüstbaren Abstreifers ist die Verwendung des Standard-Schutzrohres und der Standard-Einschubsicherung nicht möglich.



Explosionszeichnung



Schnittdarstellung